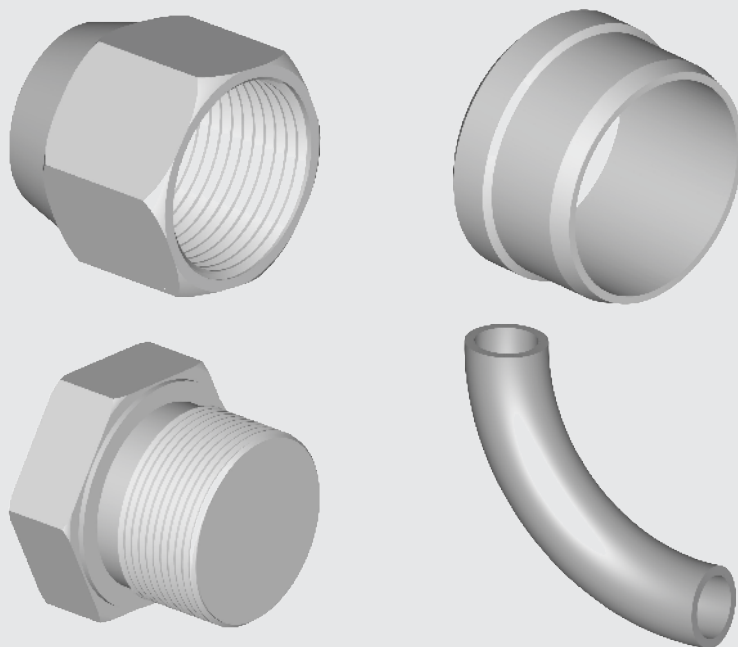
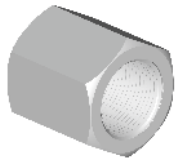


TUERCAS, VIROLAS, TAPONES Y CURVAS **SERIE 40-50-70-90**



SERIE

43

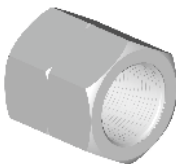


TUERCA P/CIERRE VIOLA R. "UNF"

Código	Rosca UNF	P/ Tubo Diám. Ext.	Precio
C 43-1	3/8" - 24 H	3/16"	2,05
C 43-2	7/16" - 20 H	1/4"	2,25
C 43-3	1/2" - 20 H	5/16"	2,30
C 43-4	9/16" - 18 H	3/8"	2,40
C 43-6	3/4" - 16 H	1/2"	2,65
C 43-8	7/8" - 14 H	5/8"	2,70
C 43-10	1" 1/16 - 12 H	3/4"	4,45
C 43-12	1" 3/16 - 12 H	7/8"	6,95
C 43-14	1" 5/16 - 12 H	1"	8,70
C 43-16	1" 5/8 - 12 H	1" 1/4	19,10
C 43-20	1" 7/8 - 12 H	1" 1/2	38,10
C 43-24	2" 1/2 - 12 H	2"	135,00

SERIE

43

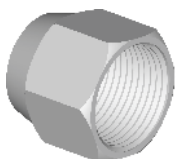


TUERCA P/CIERRE VIOLA R. "MÉTRICA"

Código	Rosca MÉTRICA	P/ Tubo Diám. Ext.	Precio
C 43-M12 (T6)	12x1,5	6 mm	2,70
C 43-M14 (T8)	14x1,5	8 mm	2,10
C 43-M16 (T10)	16x1,5	10 mm	3,25
C 43-M18 (T12)	18x1,5	12 mm	3,75
C 43-M22 (T15)	22x1,5	15 mm	5,00
C 43-M22 (T16)	22x1,5	16 mm	5,00
C 43-M26 (T18)	26x1,5	18 mm	8,15
C 43-M30x2,0 (T22)	30x2,0	22 mm	14,05
C 43-M36x2,0 (T28)	36x2,0	28 mm	23,40
C 43-M45x2,0 (T35)	45x2,0	35 mm	45,00
C 43-M52x2,0 (T42)	52x2,0	42 mm	138,00

SERIE

45



TUERCA P/CIERRE GUÍA JIC 37° R. "UNF"

Código	Rosca UNF	P/ Tubo Diám. Ext.	Precio
C 45-2	7/16" - 20 H	1/4"	2,20
C 45-4	9/16" - 18 H	3/8"	2,40
C 45-6	3/4" - 16 H	1/2"	2,65
C 45-8	7/8" - 14 H	5/8"	2,70
C 45-10	1" 1/16 - 12 H	3/4"	4,45
C 45-12	1" 3/16 - 12 H	7/8"	6,95
C 45-14	1" 5/16 - 12 H	1"	8,70
C 45-16	1" 5/8 - 12 H	1" 1/4	19,10
C 45-20	1" 7/8 - 12 H	1" 1/2	38,10

SERIE

53

VIROLA PARA TUERCAS R. "UNF"



Código	Rosca UNF	P/ Tubo Diám. Ext.	Precio
C 53-1	3/8" - 24 H	3/16"	1,55
C 53-2	7/16" - 20 H	1/4"	1,60
C 53-3	1/2" - 20 H	5/16"	1,60
C 53-4	9/16" - 18 H	3/8"	1,60
C 53-6	3/4" - 16 H	1/2"	1,90
C 53-8	7/8" - 14 H	5/8"	2,05
C 53-10	1" 1/16 - 12 H	3/4"	2,65
C 53-12	1" 3/16 - 12 H	7/8"	2,95
C 53-14	1" 5/16 - 12 H	1"	4,80
C 53-16	1" 5/8 - 12 H	1" 1/4	5,70
C 53-20	1" 7/8 - 12 H	1" 1/2	9,50
C 53-24	2" 1/2 - 12 H	2"	21,60

SERIE

53

VIROLA PARA TUERCA R. "MÉTRICA"

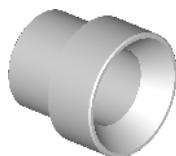


Código	Rosca MÉTRICA	P/ Tubo Diám. Ext.	Precio
C 53-M12 (T6)	12x1,5	6 mm	1,90
C 53-M14 (T8)	14x1,5	8 mm	2,00
C 53-M16 (T10)	16x1,5	10 mm	2,20
C 53-M18 (T12)	18x1,5	12 mm	2,40
C 53-M22 (T15)	22x1,5	15 mm	2,90
C 53-M26 (T18)	26x1,5	18 mm	4,10
C 53-M30x2,0 (T22)	30x2,0	22 mm	5,15
C 53-M36x2,0 (T28)	36x2,0	28 mm	7,30
C 53-M42x2,0 (T30)	42x2,0	30 mm	7,80

SERIE

55

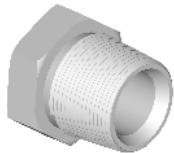
VIROLA JIC 37° PARA TUERCA R. "UNF"



Código	Rosca UNF	P/ Tubo Diám. Ext.	Precio
C 55-2	7/16" - 20 H	1/4"	1,70
C 55-4	9/16" - 18 H	3/8"	2,00
C 55-6	3/4" - 16 H	1/2"	2,20
C 55-8	7/8" - 14 H	5/8"	2,35
C 55-10	1" 1/16 - 12 H	3/4"	3,00
C 55-12	1" 3/16 - 12 H	7/8"	3,40
C 55-14	1" 5/16 - 12 H	1"	5,60
C 55-16	1" 5/8 - 12 H	1" 1/4	6,45
C 55-20	1" 7/8 - 12 H	1" 1/2	7,80

SERIE

71

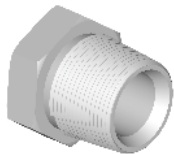


TAPÓN MACHO R. CÓNICA "NPT"

Código	Rosca Cónica NPT	Precio
C 71-2	1/8 - 27 H	2,10
C 71-4	1/4 - 18 H	2,50
C 71-6	3/8 - 18 H	3,00
C 71-8	1/2 - 14 H	3,70
C 71-12	3/4 - 14 H	5,95
C 71-16	1 - 11 1/2 H	11,10
C 71-20	1 1/4 - 11 1/2 H	15,70

SERIE

S-71

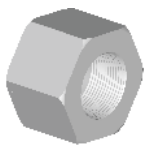


EXTREMO P/ SOLD. MACHO R. CÓN. "NPT"

Código	Rosca Cónica NPT	P/ Tubo Diám. Ext.	Precio
C S-71-2	1/8 - 27 H	1/4"	2,10
C S-71-4	1/4 - 18 H	3/8"	2,50
C S-71-6	3/8 - 18 H	1/2"	3,00
C S-71-8	1/2 - 14 H	5/8"	3,70
C S-71-12	3/4 - 14 H	7/8"	5,95
C S-71-16	1 - 11 1/2 H	1" 1/4	15,70

SERIE

71

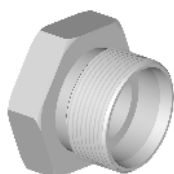


TAPÓN R. CÓNICA "NPS INTERIOR"

Código	Rosca Cónica NPS Int.	Precio
C 71-4 I	1/4 - 18 H	2,90
C 71-6 I	3/8 - 18 H	3,45
C 71-8 I	1/2 - 14 H	4,25
C 71-12 I	3/4 - 14 H	6,85
C 71-16 I	1 - 11 1/2 H	12,75

SERIE

72



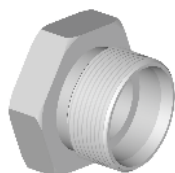
TAPÓN MACHO C/ ALOJAMIENTO VIOLA R. "UNF"

Código	Rosca UNF Ext.	P/ Tubo Diám. Ext.	Precio
C 72-1	3/8" - 24 H	3/16"	2,68
C 72-2	7/16" - 20 H	1/4"	2,80
C 72-4	9/16" - 18 H	3/8"	3,00
C 72-6	3/4" - 16 H	1/2"	3,60
C 72-8	7/8" - 14 H	5/8"	4,15
C 72-10	1" 1/16 - 12 H	3/4"	5,90
C 72-12	1" 3/16 - 12 H	7/8"	6,70
C 72-14	1" 5/16 - 12 H	1"	9,50
C 72-16	1" 5/8 - 12 H	1" 1/4	13,90

SERIE

S-72

EXTREMO P/ SOLDAR MACHO ALOJ. VIOLA R. "UNF"

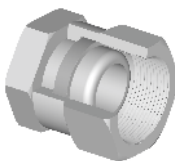


Código	Rosca UNF Ext.	P/ Tubo Diám. Ext.	Precio
C S-72-2	7/16" - 20 H	1/4"	2,80
C S-72-4	9/16" - 18 H	3/8"	3,00
C S-72-6	3/4" - 16 H	1/2"	3,60
C S-72-8	7/8" - 14 H	5/8"	4,15
C S-72-10	1" 1/16 - 12 H	3/4"	5,90
C S-72-12	1" 3/16 - 12 H	7/8"	6,70
C S-72-14	1" 5/16 - 12 H	1"	9,50

SERIE

73

TAPÓN C/ H. GIRATORIA ALOJ. VIOLA R. "UNF"

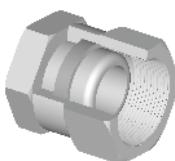


Código	Rosca UNF	P/ Tubo Diám. Ext.	Precio
C 73-1	3/8" - 24 H	3/16"	4,85
C 73-2	7/16" - 20 H	1/4"	5,20
C 73-4	9/16" - 18 H	3/8"	5,50
C 73-6	3/4" - 16 H	1/2"	6,10
C 73-8	7/8" - 14 H	5/8"	6,45
C 73-10	1" 1/16 - 12 H	3/4"	10,45
C 73-12	1" 3/16 - 12 H	7/8"	16,10
C 73-14	1" 5/16 - 12 H	1"	19,20
C 73-16	1" 5/8 - 12 H	1" 1/4	46,50

SERIE

S-73

EXTREMO P/SOLDAR H. GIRAT. ALOJ. VIOLA R. "UNF"

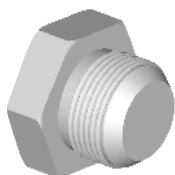


Código	Rosca UNF	P/ Tubo Diám. Ext.	Precio
C S-73-1	3/8" - 24 H	3/16"	4,85
C S-73-2	7/16" - 20 H	1/4"	5,20
C S-73-4	9/16" - 18 H	3/8"	5,50
C S-73-6	3/4" - 16 H	1/2"	6,10
C S-73-8	7/8" - 14 H	5/8"	6,45
C S-73-10	1" 1/16 - 12 H	3/4"	10,45
C S-73-12	1" 3/16 - 12 H	7/8"	16,10
C S-73-14	1" 5/16 - 12 H	1"	19,20
C S-73-16	1" 5/8 - 12 H	1" 1/4	46,50

SERIE

74

TAPÓN MACHO C/ ASIENTO JIC 37° R. "UNF"

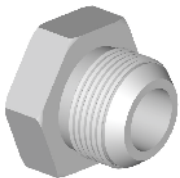


Código	Rosca UNF Ext.	Precio
C 74-2	7/16" - 20 H	2,80
C 74-3	1/2" - 20 H	2,90
C 74-4	9/16" - 18 H	3,00
C 74-6	3/4" - 16 H	3,60
C 74-8	7/8" - 14 H	4,15
C 74-10	1" 1/16 - 12 H	5,90
C 74-12	1" 3/16 - 12 H	6,70
C 74-14	1" 5/16 - 12 H	9,50
C 74-16	1" 5/8 - 12 H	13,80

SERIE

S-74

EXTREMO P/SOLDAR MACHO ASIENTO JIC 37° R. "UNF"

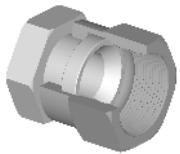


Código	Rosca UNF Ext.	P/ Tubo Diám. Ext.	Precio
C S-74-2	7/16" - 20 H	1/4"	2,80
C S-74-4	9/16" - 18 H	3/8"	3,00
C S-74-6	3/4" - 16 H	1/2"	3,60
C S-74-8	7/8" - 14 H	5/8"	4,15
C S-74-10	1" 1/16 - 12 H	3/4"	5,90
C S-74-12	1" 3/16 - 12 H	7/8"	6,70
C S-74-14	1" 5/16 - 12 H	1"	9,50
S-74-16	1" 5/8 - 12 H	1" 1/4	13,80

SERIE

75

TAPÓN C/ H. GIRATORIA ASIENTO JIC 37° R. "UNF"

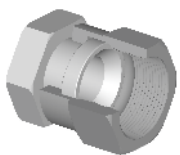


Código	Rosca UNF	Precio
C 75-2	7/16" - 20 H	5,20
C 75-4	9/16" - 18 H	5,50
C 75-6	3/4" - 16 H	6,10
C 75-8	7/8" - 14 H	6,40
C 75-10	1" 1/16 - 12 H	10,50
C 75-12	1" 3/16 - 12 H	16,00
C 75-14	1" 5/16 - 12 H	19,20
C 75-16	1" 5/8 - 12 H	46,50

SERIE

S-75

EXTREMO P/SOLDAR H. GIRAT. ASIENTO JIC 37° R. "UNF"

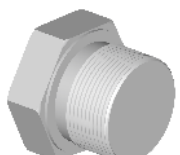


Código	Rosca UNF	P/ Tubo Diám. Ext.	Precio
C S-75-2	7/16" - 20 H	1/4"	5,20
C S-75-4	9/16" - 18 H	3/8"	5,50
C S-75-6	3/4" - 16 H	1/2"	6,10
C S-75-8	7/8" - 14 H	5/8"	6,40
C S-75-10	1" 1/16 - 12 H	3/4"	10,50
C S-75-12	1" 3/16 - 12 H	7/8"	16,00
C S-75-14	1" 5/16 - 12 H	1"	19,20
C S-75-16	1" 5/8 - 12 H	1" 1/4	46,50

SERIE

78

TAPÓN MACHO C/ ASIENTO AROSELLO R. "UNF"



Código	Rosca UNF Ext.	Precio
C 78-2	7/16" - 20 H	3,90
C 78-4	9/16" - 18 H	4,20
C 78-6	3/4" - 16 H	4,70
C 78-8	7/8" - 14 H	5,20
C 78-10	1" 1/16 - 12 H	6,80
C 78-12	1" 3/16 - 12 H	10,90
C 78-14	1" 5/16 - 12 H	13,30
C 78-16	1" 5/8 - 12 H	15,40

SERIE

93

CURVA P/SOLDAR A 90°



Código	Diámetro Ext. del Caño	Precio
C 93-4	1/4"	2,70
C 93-5	5/16"	3,60
C 93-6	3/8"	4,10
C 93-7	7/16"	5,20
C 93-8	1/2"	5,90
C 93-10	5/8"	6,50
C 93-12	3/4"	7,80
C 93-16	1"	13,70
C 93-18	1" 1/8	18,50
C 93-20	1" 1/4	22,60
C 93-24	1" 1/2	35,10
C 93-32	2"	51,70

SERIE

94

CURVA P/SOLDAR A 45°



Código	Diámetro Ext. del Caño	Precio
C 94-4	1/4"	2,70
C 94-5	5/16"	3,60
C 94-6	3/8"	4,10
C 94-7	7/16"	5,20
C 94-8	1/2"	5,90
C 94-10	5/8"	6,50
C 94-12	3/4"	7,80
C 94-16	1"	13,70
C 94-18	1" 1/8	18,50
C 94-20	1" 1/4	22,60
C 94-24	1" 1/2	35,10
C 94-32	2"	51,70



DISTRIBUIDOR OFICIAL EN ARGENTINA



Dynamics



TUDERTECHNICA



Stucchi

SPIR STAR



OP



GESTION DE LA CALIDAD

IR-6005-1128

IRAM

Asociación SC 004



GESTION DE LA CALIDAD

IR-6005-1128

IRAM

Asociación SC 004



Alcance:

Casa Central

Comercialización de terminales, accesorios, mangueras y cañerías oleohidráulicas.

Comercialización de kit de "circuitos oleohidráulicos" para fabricantes de equipos originales (OEM).

Alcance:

Planta Parque Industrial "La Victoria"

Diseño, Desarrollo y Manufactura de terminales, accesorios, ensambles de mangueras y cañerías oleohidráulicas.

Diseño, Desarrollo y Manufactura de kit de "circuitos oleohidráulicos" para fabricantes de equipos originales (OEM).



www.caniflex.com.ar

Casa Central: Lavalle 1235 . CP2600 . Venado Tuerto . Santa Fe . Telefax: 00 54 3462 436200 (LR) . Fax: 0800-8886377 . caniflex@caniflex.com.ar

Sucursal Mendoza:

José Vicente Zapata 277 . CP5519
Dorrego - Guaymallén (Mendoza)
Telefax: 00 54 261 4325516/4324009
sucmza@caniflex.com.ar

Sucursal San Francisco:

Ricardo Tampieri 4415 (P. Ind.) . CP2400
San Francisco . Córdoba
Telefax: 00 54 3564 426393 / 445806
sucsf@caniflex.com.ar

Sucursal Buenos Aires:

Av. Mitre 3630 . CPB1605BUS
Munro . Buenos Aires
Tel. 00 54 11 45096600 Rot.
sucba@caniflex.com.ar

Sucursal Rosario:

Av. Pdte. Perón 7353 . CPS2007HIF
Rosario . Santa Fe
Tel. 00 54 341 4564844 / 4583940 Rot.
sucros@caniflex.com.ar