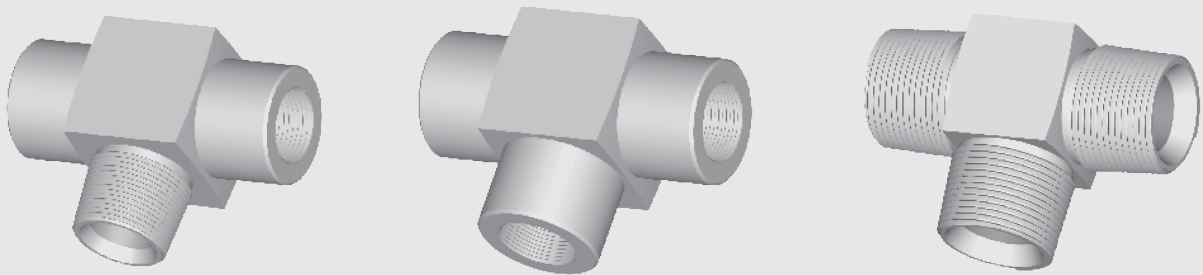


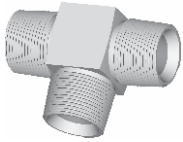
TEES / CRUCETAS SERIE 1000 - 10000



SERIE

1111

TEE R. CÓNICA NPT" EN TODOS LOS EXTREMOS

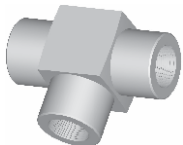


CÓDIGO	Rosca Extremo 1 Cónica NPT Ext.	Rosca Extremo 2 Cónica NPT Ext.	Rosca Extremo 3 Cónica NPT Ext.
C1111-2-2-2	1/8 - 27 H	1/8 - 27 H	1/8 - 27 H
C1111-4-4-4	1/4 - 18 H	1/4 - 18 H	1/4 - 18 H
C1111-6-6-6	3/8 - 18 H	3/8 - 18 H	3/8 - 18 H
C1111-8-8-8	1/2 - 14 H	1/2 - 14 H	1/2 - 14 H
C1111-12-12-12	3/4 - 14 H	3/4 - 14 H	3/4 - 14 H
C1111-16-16-16	1 - 11 1/2 H	1 - 11 1/2 H	1 - 11 1/2 H

SERIE

1111

TEE R. CÓNICA NPT" INTERIOR EN TODOS LOS EXTREMOS

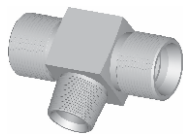


CÓDIGO	Rosca Extremo 1 Cónica NPT Int.	Rosca Extremo 2 Cónica NPT Int.	Rosca Extremo 3 Cónica NPT Int.
C1111-2 I-2I-2I	1/8 - 27 H	1/8 - 27 H	1/8 - 27 H
C1111-4 I-4I-4I	1/4 - 18 H	1/4 - 18 H	1/4 - 18 H
C1111-6 I-6I-6I	3/8 - 18 H	3/8 - 18 H	3/8 - 18 H
C1111-8 I-8I-8I	1/2 - 14 H	1/2 - 14 H	1/2 - 14 H
C1111-12 I-12I-12I	3/4 - 14 H	3/4 - 14 H	3/4 - 14 H
C1111-16 I-16I-16I	1 - 11 1/2 H	1 - 11 1/2 H	1 - 11 1/2 H

SERIE

1221

TEE ALOJ. VIOLA. "UNF" EN DOS EXTREMOS R. CÓNICA NPT"

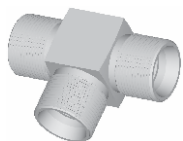


CÓDIGO	Rosca Extremo 1 UNF Ext.	P/ Tubos Diám. Ext.	Rosca Extremo 2 UNF Ext.	Rosca Extremo 3 Cónica NPT Ext.
C1221-2-2-2	7/16" - 20 H	1/4"	7/16" - 20 H	1/8 - 27 H
C1221-4-4-4	9/16" - 18 H	3/8"	9/16" - 18 H	1/4 - 18 H
C1221-6-6-6	3/4" - 16 H	1/2"	3/4" - 16 H	3/8 - 18 H
C1221-8-8-8	7/8" - 14 H	5/8"	7/8" - 14 H	1/2 - 14 H
C1221-10-10-10	1"1/16 - 12 H	3/4"	1"1/16 - 12 H	5/8 - 14 H
C1221-12-12-12	1"3/16 - 12 H	7/8"	1"3/16 - 12 H	3/4 - 14 H
C1221-14-14-14	1"5/16 - 12 H	1"	1"5/16 - 12 H	7/8 - 14 H

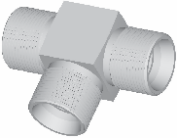
SERIE

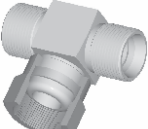
1222

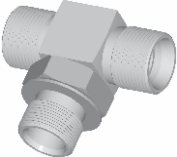
TEE ALOJAMIENTO VIOLA. "UNF" EN TODOS LOS EXTREMOS

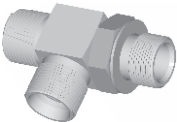


CÓDIGO	Rosca Extremo 1 UNF Ext.	P/ Tubos Diám. Ext.	Rosca Extremo 2 UNF Ext.	Rosca Extremo 3 UNF Ext.
C1222-4-4-4	9/16" - 18 H	3/8"	9/16" - 18 H	9/16" - 18 H
C1222-6-6-6	3/4" - 16 H	1/2"	3/4" - 16 H	3/4" - 16 H
C1222-8-8-8	7/8" - 14 H	5/8"	7/8" - 14 H	7/8" - 14 H
C1222-10-10-10	1"1/16 - 12 H	3/4"	1"1/16 - 12 H	1"1/16 - 12 H
C1222-12-12-12	1"3/16 - 12 H	7/8"	1"3/16 - 12 H	1"3/16 - 12 H
C1222-14-14-14	1"5/16 - 12 H	1"	1"5/16 - 12 H	1"5/16 - 12 H

SERIE 1222	TEE ALOJAMIENTO VIROLA. "METRICA" EN LOS EXTREMOS				
	CÓDIGO	Rosca Extremo 1 Metrico Ext.	Rosca Extremo 2 Metrico Ext.	Rosca Extremo 3 Metrico Ext.	
	C 1222-M24-M24-M24	M 24 - T16	M 24 - T16	M 24 - T16	
	C 1222-M30-M30-M24	M 30 - T22	M 30 - T22	M 24 - T22	
	C 1222-M30-M30-M30	M 30 - T22	M 30 - T22	M 30 - T22	

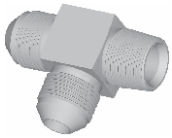
SERIE 1223	T. ALOJ. VIR. R. "UNF" EN DOS EXTREMOS. GIRA ALOJ. VIR. R. "UNF"				
	CÓDIGO	Rosca Extremo 1 UNF Ext.	P/ Tubos Diám. Ext.	Rosca Extremo 2 UNF Ext.	Rosca Extremo 3 UNF
	C 1223-4-4-4	9/16" - 18 H	3/8"	9/16" - 18 H	9/16" - 18 H
	C 1223-6-6-6	3/4" - 16 H	1/2"	3/4" - 16 H	3/4" - 16 H
	C 1223-8-8-8	7/8" - 14 H	5/8"	7/8" - 14 H	7/8" - 14 H
	C 1223-10-10-10	1"1/16 - 12 H	3/4"	1"1/16 - 12 H	1"1/16 - 12 H

SERIE 1228	T. ALOJ. VIR. R. "UNF" EN DOS EXTREMOS. ASIENTO AROSELLO R. "UNF"				
	CÓDIGO	Rosca Extremo 1 UNF Ext.	P/ Tubos Diám. Ext.	Rosca Extremo 2 UNF Ext.	Rosca Extremo 3 UNF Ext.
	C 1228-4-4-4	9/16" - 18 H	3/8"	9/16" - 18 H	9/16" - 18 H
	C 1228-6-6-6	3/4" - 16 H	1/2"	3/4" - 16 H	3/4" - 16 H
	C 1228-8-8-8	7/8" - 14 H	5/8"	7/8" - 14 H	7/8" - 14 H
	C 1228-10-10-10	1"1/16 - 12 H	3/4"	1"1/16 - 12 H	1"1/16 - 12 H

SERIE 1282	T. ALOJ. VIR. R. "UNF" ASIENTO AROSELLO R. "UNF" Y ALOJ. VIR. R. "UNF"				
	CÓDIGO	Rosca Extremo 1 UNF Ext.	P/ Tubos Diám. Ext.	Rosca Extremo 2 UNF Ext.	Rosca Extremo 3 Cónica UNF Ext.
	C 1282-4-4-4	9/16" - 18 H	3/8"	9/16" - 18 H	9/16" - 18 H
	C 1282-6-6-6	3/4" - 16 H	1/2"	3/4" - 16 H	3/4" - 16 H
	C 1282-8-8-8	7/8" - 14 H	5/8"	7/8" - 14 H	7/8" - 14 H

SERIE
1414

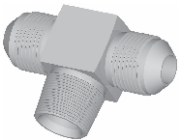
TEE ASIENDIC 37° R. "UNF" - R. CÓNICA NPT" Y ASIENDIC 37° R. "UNF"



CÓDIGO	Rosca Extremo 1 UNF Ext.	Rosca Extremo 2 Cónica NPT Ext.	Rosca Extremo 3 UNF Ext.	
C1414-4-4-4	9/16" - 18 H	1/4 - 18 H	9/16" - 18 H	
C1414-6-6-6	3/4" - 16 H	3/8 - 18 H	3/4" - 16 H	
C1414-8-8-8	7/8" - 14 H	1/2 - 14 H	7/8" - 14 H	

SERIE
1441

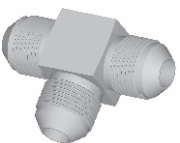
TEE ASIENDIC 37° R. "UNF" EN DOS EXTREMOS CÓNICA NPT"



CÓDIGO	Rosca Extremo 1 UNF Ext.	Rosca Extremo 2 UNF Ext.	Rosca Extremo 3 Cónica NPT Ext.	
C1441-2-2-2	7/16" - 20 H	7/16" - 20 H	1/8 - 27 H	
C1441-4-4-4	9/16" - 18 H	9/16" - 18 H	1/4 - 18 H	
C1441-6-6-6	3/4" - 16 H	3/4" - 16 H	3/8 - 18 H	
C1441-6-6-8	3/4" - 16 H	3/4" - 16 H	1/2 - 14 H	
C1441-8-8-8	7/8" - 14 H	7/8" - 14 H	1/2 - 14 H	
C1441-10-10-12	1"1/16 - 12 H	1"1/16 - 12 H	3/4 - 14 H	
C1441-12-12-12	1"3/16 - 12 H	1"3/16 - 12 H	3/4 - 14 H	
C1441-14-14-16	1"5/16 - 12 H	1"5/16 - 12 H	1 - 11 1/2 H	
C1441-16-16-16	1"5/8 - 12 H	1"5/8 - 12 H	1 - 11 1/2 H	

SERIE
1444

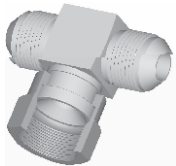
TEE ASIENDIC 37° R. "UNF" EN DOS LOS EXTREMOS



CÓDIGO	Rosca Extremo 1 UNF Ext.	Rosca Extremo 2 UNF Ext.	Rosca Extremo 3 UNF Ext.	
C1444-2-2-2	7/16" - 20 H	7/16" - 20 H	7/16" - 20 H	
C1444-3-3-3	1/2" - 20 H	1/2" - 20 H	1/2" - 20 H	
C1444-4-4-4	9/16" - 18 H	9/16" - 18 H	9/16" - 18 H	
C1444-6-6-6	3/4" - 16 H	3/4" - 16 H	3/4" - 16 H	
C1444-8-8-8	7/8" - 14 H	7/8" - 14 H	7/8" - 14 H	
C1444-10-10-10	1"1/16 - 12 H	1"1/16 - 12 H	1"1/16 - 12 H	
C1444-12-12-12	1"3/16 - 12 H	1"3/16 - 12 H	1"3/16 - 12 H	
C1444-14-14-14	1"5/16 - 12 H	1"5/16 - 12 H	1"5/16 - 12 H	
C1444-16-16-16	1"5/8 - 12 H	1"5/8 - 12 H	1"5/8 - 12 H	

SERIE
1445

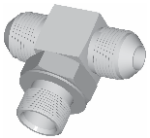
T. ASIENTE JIC 37° R. "UNF" EN DOS EXTREMOS. G. ASIENTE JIC 37° R. "UNF"



CÓDIGO	Rosca Extremo 1 UNF Ext.	Rosca Extremo 2 UNF Ext.	Rosca Extremo 3 UNF
C1445-2-2-2	7/16" - 20 H	7/16" - 20 H	7/16" - 20 H
C1445-3-3-3	1/2" - 20 H	1/2" - 20 H	1/2" - 20 H
C1445-4-4-4	9/16" - 18 H	9/16" - 18 H	9/16" - 18 H
C1445-6-6-6	3/4" - 16 H	3/4" - 16 H	3/4" - 16 H
C1445-8-8-8	7/8" - 14 H	7/8" - 14 H	7/8" - 14 H
C1445-10-10-10	1"1/16 - 12 H	1"1/16 - 12 H	1"1/16 - 12 H
C1445-12-12-12	1"3/16 - 12 H	1"3/16 - 12 H	1"3/16 - 12 H
C1445-14-14-14	1"5/16 - 12 H	1"5/16 - 12 H	1"5/16 - 12 H
C1445-16-16-16	1"5/8 - 12 H	1"5/8 - 12 H	1"5/8 - 12 H

SERIE
1448

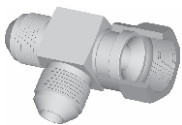
TEE. A. JIC 37° R. "UNF" EN DOS EXTREMOS. ROSSELLO R. "UNF"



CÓDIGO	Rosca Extremo 1 UNF Ext.	Rosca Extremo 2 UNF Ext.	Rosca Extremo 3 UNF Ext.
C1448-4-4-3	9/16" - 18 H	9/16" - 18 H	1/2" - 20 H
C1448-4-4-4	9/16" - 18 H	9/16" - 18 H	9/16" - 18 H
C1448-6-6-6	3/4" - 16 H	3/4" - 16 H	3/4" - 16 H
C1448-8-8-8	7/8" - 14 H	7/8" - 14 H	7/8" - 14 H
C1448-10-10-8	1"1/16 - 12 H	1"1/16 - 12 H	7/8" - 14 H
C1448-10-10-10	1"1/16 - 12 H	1"1/16 - 12 H	1"1/16 - 12 H
C1448-12-12-12	1"3/16 - 12 H	1"3/16 - 12 H	1"3/16 - 12 H
C1448-14-14-14	1"5/16 - 12 H	1"5/16 - 12 H	1"5/16 - 12 H
C1448-16-16-16	1"5/8 - 12 H	1"5/8 - 12 H	1"5/8 - 12 H

SERIE
1454

T. A. JIC 37° R. "UNF" - H. ASIENTE JIC 37° R. "UNF" Y A. JIC 37° R. "UNF"



CÓDIGO	Rosca Extremo 1 UNF Ext.	Rosca Extremo 2 UNF	Rosca Extremo 3 UNF Ext.
C1454-2-2-2	7/16" - 20 H	7/16" - 20 H	7/16" - 20 H
C1454-3-3-3	1/2" - 20 H	1/2" - 20 H	1/2" - 20 H
C1454-4-4-4	9/16" - 18 H	9/16" - 18 H	9/16" - 18 H
C1454-6-6-6	3/4" - 16 H	3/4" - 16 H	3/4" - 16 H
C1454-8-8-8	7/8" - 14 H	7/8" - 14 H	7/8" - 14 H
C1454-10-10-10	1"1/16 - 12 H	1"1/16 - 12 H	1"1/16 - 12 H
C1454-12-12-12	1"3/16 - 12 H	1"3/16 - 12 H	1"3/16 - 12 H
C1454-14-14-14	1"5/16 - 12 H	1"5/16 - 12 H	1"5/16 - 12 H
C1454-16-16-16	1"5/8 - 12 H	1"5/8 - 12 H	1"5/8 - 12 H

SERIE

1484

TEE JIC R. "UNF" AROSELLO R. "UNF" - JIC R. "UNF"

CÓDIGO	Rosca Extremo 1 UNF Ext.	Rosca Extremo 2 UNF Ext.	Rosca Extremo 3 UNF
C1484-2-2-2	7/16" - 20 H	7/16" - 20 H	7/16" - 20 H
C1484-3-3-3	1/2" - 20 H	1/2" - 20 H	1/2" - 20 H
C1484-4-4-4	9/16" - 18 H	9/16" - 18 H	9/16" - 18 H
C1484-6-6-6	3/4" - 16 H	3/4" - 16 H	3/4" - 16 H
C1484-8-8-8	7/8" - 14 H	7/8" - 14 H	7/8" - 14 H
C1484-10-10-10	1"1/16" - 12 H	1"1/16" - 12 H	1"1/16" - 12 H
C1484-14-14-14	1"5/16" - 12 H	1"5/16" - 12 H	1"5/16" - 12 H
C1484-16-16-16	1"5/8" - 12 H	1"5/8" - 12 H	1"5/8" - 12 H

SERIE

AF1888

TEE ORFS R. "UNF" EN LOS EXTREMOS

CÓDIGO	Rosca Extremo 1 UNF Ext.	Rosca Extremo 2 UNF Ext.	Rosca Extremo 3 UNF Ext.
C1888-AF4-AF4-AF4	9/16" - 18 H	9/16" - 18 H	9/16" - 18 H
C1888-AF5-AF5-AF5	11/16" - 16 H	11/16" - 16 H	11/16" - 16 H
C1888-AF7-AF7-AF7	13/16" - 16 H	13/16" - 16 H	13/16" - 16 H
C1888-AF9-AF9-AF9	1" - 14 H	1" - 14 H	1" - 14 H
C1888-AF12-AF12-AF12	1"3/16" - 12 H	1"3/16" - 12 H	1"3/16" - 12 H
C1888-AF15-AF15-AF15	1"7/16" - 12 H	1"7/16" - 12 H	1"7/16" - 12 H
C1888-AF17-AF17-AF17	1"11/16" - 12 H	1"11/16" - 12 H	1"11/16" - 12 H

SERIE

18P8

TEE ORFS R. "UNF" - GIR. ORFS R. "UNF" - ORFS R. "UNF"

CÓDIGO	Rosca Extremo 1 UNF Ext.	Rosca Extremo 2 UNF	Rosca Extremo 3 UNF Ext.
C18P8-AF4-4-AF4	9/16" - 18 H	9/16" - 18 H	9/16" - 18 H
C18P8-AF5-5-AF5	11/16" - 16 H	11/16" - 16 H	11/16" - 16 H
C18P8-AF7-7-AF7	13/16" - 16 H	13/16" - 16 H	13/16" - 16 H
C18P8-AF9-9-AF9	1" - 14 H	1" - 14 H	1" - 14 H
C18P8-AF12-12-AF12	1"3/16" - 12 H	1"3/16" - 12 H	1"3/16" - 12 H
C18P8-AF15-15-AF15	1"7/16" - 12 H	1"7/16" - 12 H	1"7/16" - 12 H
C18P8-AF17-17-AF17	1"11/16" - 12 H	1"11/16" - 12 H	1"11/16" - 12 H

SERIE

188P

TEE ORFS R. "UNF" - ORFS R. "UNF" - GIR. ORFS R. "UNF"

CÓDIGO	Rosca Extremo 1 UNF Ext.	Rosca Extremo 2 UNF Ext.	Rosca Extremo 3 UNF
C188P-AF4-4-AF4	9/16" - 18 H	9/16" - 18 H	9/16" - 18 H
C188P-AF5-5-AF5	11/16" - 16 H	11/16" - 16 H	11/16" - 16 H
C188P-AF7-7-AF7	13/16" - 16 H	13/16" - 16 H	13/16" - 16 H
C188P-AF9-9-AF9	1" - 14 H	1" - 14 H	1" - 14 H
C188P-AF12-12-AF12	1"3/16" - 12 H	1"3/16" - 12 H	1"3/16" - 12 H
C188P-AF15-15-AF15	1"7/16" - 12 H	1"7/16" - 12 H	1"7/16" - 12 H
C188P-AF17-17-AF17	1"11/16" - 12 H	1"11/16" - 12 H	1"11/16" - 12 H

SERIE

1888

TEE ORFS R. "UNF" - ORFS R. "UNF" AROSELLO R. "UNF"

CÓDIGO	Rosca Extremo 1 UNF Ext.	Rosca Extremo 2 UNF Ext.	Rosca Extremo 3 UNF Ext.
C1888-AF4-AF4-3	9/16" - 18 H	9/16" - 18 H	1/2" - 20 H
C1888-AF5-AF5-4	11/16" - 16 H	11/16" - 16 H	9/16" - 18 H
C1888-AF7-AF7-6	13/16" - 16 H	13/16" - 16 H	3/4" - 16 H
C1888-AF9-AF9-8	1" - 14 H	1" - 14 H	7/8" - 14 H
C1888-AF12-AF12-10	1"3/16 - 12 H	1"3/16 - 12 H	1"1/16 - 12 H
C1888-AF15-AF15-14	1"7/16 - 12 H	1"7/16 - 12 H	1"5/16 - 12 H
C1888-AF17-AF17-16	1"11/16 - 12 H	1"11/16 - 12 H	1"5/8 - 12 H

SERIE

1888

TEE ORFS R. "UNF" AROSELO R. "UNF" - ORFS R. "UNF"

CÓDIGO	Rosca Extremo 1 UNF Ext.	Rosca Extremo 2 UNF Ext.	Rosca Extremo 3 UNF Ext.
C1888-AF4-3-AF4	9/16" - 18 H	1/2" - 20 H	9/16" - 18 H
C1888-AF5-4-AF5	11/16" - 16 H	9/16" - 18 H	11/16" - 16 H
C1888-AF7-6-AF7	13/16" - 16 H	3/4" - 16 H	13/16" - 16 H
C1888-AF9-8-AF9	1" - 14 H	7/8" - 14 H	1" - 14 H
C1888-AF12-10-AF12	1"3/16 - 12 H	1"1/16 - 12 H	1"3/16 - 12 H
C1888-AF15-14-AF15	1"7/16 - 12 H	1"5/16 - 12 H	1"7/16 - 12 H
C1888-AF17-16-AF17	1"11/16 - 12 H	1"5/8 - 12 H	1"11/16 - 12 H

SERIE

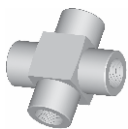
1881

TEE ORFS R. "UNF" - ORFS R. "UNF" - CONICO R. "NPT"

CÓDIGO	Rosca Extremo 1 UNF Ext.	Rosca Extremo 2 UNF	Rosca Extremo 3 NPT Ext.
C1881-AF4-AF4-2	9/16" - 18 H	9/16" - 18 H	1/8" - 27 H
C1881-AF5-AF5-4	11/16" - 16 H	11/16" - 16 H	1/4" - 18 H
C1881-AF7-AF7-6	13/16" - 16 H	13/16" - 16 H	3/8" - 18 H
C1881-AF9-AF9-8	1" - 14 H	1" - 14 H	1/2" - 14 H
C1881-AF12-AF12-12	1"3/16 - 12 H	1"3/16 - 12 H	3/4" - 14 H
C1881-AF15-AF15-16	1"7/16 - 12 H	1"7/16 - 12 H	1" - 11 1/2 H

SERIE

11111



CRUCEA R. CÓNICA NPT" INTEN TODOS LOS EXTREMOS

CÓDIGO	Rosca Extremo 1 Cónica NPT Int.	Rosca Extremo 2 Cónica NPT Int.	Rosca Extremo 3 Cónica NPT Int.	Rosca Extremo 4 Cónica NPT Int.
C 11111-2I-2I-2I-2I	1/8" - 27 H	1/8" - 27 H	1/8" - 27 H	1/8" - 27 H
C 11111-4I-4I-4I-4I	1/4" - 18 H	1/4" - 18 H	1/4" - 18 H	1/4" - 18 H
C 11111-6I-6I-6I-6I	3/8" - 18 H	3/8" - 18 H	3/8" - 18 H	3/8" - 18 H
C 11111-8I-8I-8I-8I	1/2" - 14 H	1/2" - 14 H	1/2" - 14 H	1/2" - 14 H
C 11111-12I-12I-12I	3/4" - 14 H	3/4" - 14 H	3/4" - 14 H	3/4" - 14 H

SERIE

14444

CRUCEA JIC R. "UNF" EN ØDOS LOS EXTREMOS

CÓDIGO	Rosca Extremo 1 UNF Ext.	Rosca Extremo 1 UNF Ext..	Rosca Extremo 1 UNF Ext..	Rosca Extremo 1 UNF Ext..
C 14444-4-4-4-4	9/16" - 18 H	9/16" - 18 H	9/16" - 18 H	9/16" - 18 H
C 14444-6-6-6-6	3/4" - 16 H	3/4" - 16 H	3/4" - 16 H	3/4" - 16 H
C 14444-8-8-8-8	7/8" - 14 H	7/8" - 14 H	7/8" - 14 H	7/8" - 14 H

SERIE

14445

CRUCEAS JIC R. "UNF" - JIC R. "UNF" - JIC R. "UNF" - H.GIR JIC R. "UNF"

CÓDIGO	Rosca Extremo 1 UNF Ext.	Rosca Extremo 1 UNF Ext..	Rosca Extremo 1 UNF Ext..	Rosca Extremo 1 UNF
C 14445-4-4-4-4	9/16" - 18 H	9/16" - 18 H	9/16" - 18 H	9/16" - 18 H
C 14445-6-6-6-6	3/4" - 16 H	3/4" - 16 H	3/4" - 16 H	3/4" - 16 H
C 14445-8-8-8-8	7/8" - 14 H	7/8" - 14 H	7/8" - 14 H	7/8" - 14 H



DISTRIBUIDOR OFICIAL EN ARGENTINA



Dynamics



TUDERTECHNICA



Stucchi

SPIR STAR



OP



GESTION DE LA CALIDAD

IR-6005-1128

IRAM

Asociación SC 004



GESTION DE LA CALIDAD

IR-6005-1128

IRAM

Asociación O.A.A.



Alcance:

Casa Central

Comercialización de terminales, accesorios, mangueras y cañerías oleohidráulicas.

Comercialización de kit de "circuitos oleohidráulicos" para fabricantes de equipos originales (OEM).

Alcance:

Planta Parque Industrial "La Victoria"

Diseño, Desarrollo y Manufactura de terminales, accesorios, ensambles de mangueras y cañerías oleohidráulicas.

Diseño, Desarrollo y Manufactura de kit de "circuitos oleohidráulicos" para fabricantes de equipos originales (OEM).



www.caniflex.com.ar

Casa Central: Lavalle 1235 . CP2600 . Venado Tuerto . Santa Fe . Telefax: 00 54 3462 436200 (LR) . Fax: 0800-8886377 . caniflex@caniflex.com.ar

Sucursal Mendoza:

José Vicente Zapata 277 . CP5519
Dorrego - Guaymallén (Mendoza)
Telefax: 00 54 261 4325516/4324009
sucmza@caniflex.com.ar

Sucursal San Francisco:

Ricardo Tampieri 4415 (P. Ind.) . CP2400
San Francisco . Córdoba
Telefax: 00 54 3564 426393 / 445806
sucsf@caniflex.com.ar

Sucursal Buenos Aires:

Av. Mitre 3630 . CPB1605BUS
Munro . Buenos Aires
Tel. 00 54 11 45096600 Rot.
sucba@caniflex.com.ar

Sucursal Rosario:

Av. Pdte. Perón 7353 . CPS2007HIF
Rosario . Santa Fe
Tel. 00 54 341 4564844 / 4583940 Rot.
sucros@caniflex.com.ar