

# MULTI Dynamics ACOPLADORES



REV. JULIO 2021

LÍNEA DE PRODUCTOS DYNAMICS

# Multiacopladores Dynamics para Cosechadoras



# Multiacoplador Dynamics para cosechadoras modelo CNH



# Multiacoplador Dynamics para cosechadoras modelo CNH

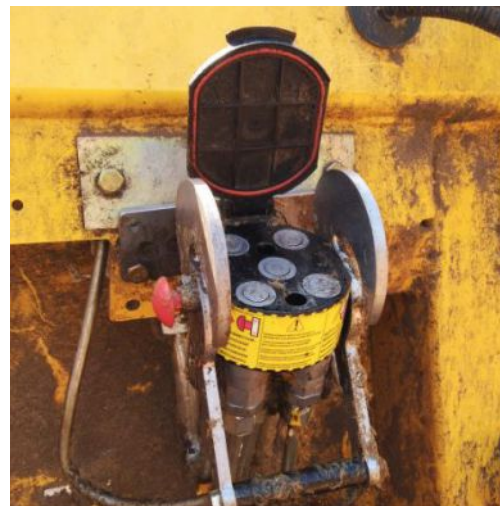
**43815** / D117.280254.K (Parte Fija, Hembra)

**43816** / D115.280207.Y9 (Parte Móvil, Macho)

**44035** / D117.280218.K (Alternativa hembra solo con 2 cartuchos, para utilizar en plataformas de maíz)

## Características principales:

- La parte hembra (43815) se fija a la plataforma y la parte macho (43816) es móvil e interconectada junto a la cosechadora.
- Puede ser utilizado en todas las cosechadoras marca New Holland y Case.
- Ambos PNS están configurados con rosca macho DKO: rosca métrica 14 mm para tubo de 8 mm y rosca métrica 24 mm para tubo de 16 mm.
- Se puede configurar con alternativa para utilización en plataformas de maíz, incorporando el PN 44035 (2 vías).



# Multiacoplador Dynamics para cosechadoras modelo CNH

117.280254.K (FIJA - Hembra)

115.280207.Y9 (MÓVIL - Macho)

## Características principales:

- Las roscas son las mismas del acople original.
- Puede ser utilizado en todas las cosechadoras New Holland y Case.
- Tienes opción de la Hembra sólo con 2 cartuchos para plataforma de maíz. Código 117.280218.K



# Multiacoplador Dynamics para cosechadoras modelo John Deere



# Multiacoplador Dynamics para cosechadoras modelo John Deere

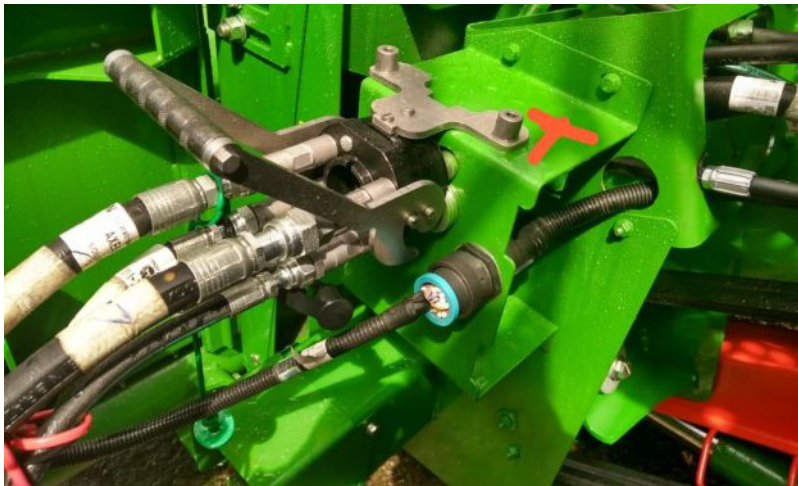
**43819** / D117.280450.TJ (Parte Fija, Hembra)

**43818** / D115.280451.U9 (Parte Móvil, Macho)

**44036** / D115.280433.U9 (Alternativa Macho solo con 2 cartuchos, para utilizar en plataformas de maíz)

## Características principales:

- La parte hembra (43819) se fija a la cosechadora (placa) y la parte macho (43818) es móvil e interconectada junto a la cosechadora desde el paquete de mangueras hidráulicas.
- El multiacoplador dispone de 5 líneas con acoplamientos machos, los cuales pueden ser montados bajo presión.
- Ambos PNS están configurados con rosca macho.
- Se puede configurar con alternativa para utilización en plataformas de maíz, incorporando el PN 44036 (2 vías).



# Multiacoplador Dynamics para cosechadoras modelo AGCO





# Multiacoplador Dynamics para cosechadoras modelo AGCO



# Multiacoplador Dynamics para cosechadoras modelos AGCO / Massey Ferguson

**43817** / D117.280438.TA (Parte Fija, Hembra)

**43818** / D115.280451.U9 (Parte Móvil, Macho)

**44036** / D115.280433.U9 (Alternativa Macho sólo con 2 cartuchos, para utilizar en plataformas de maíz)

## Características principales:

- La parte hembra (43817) se fija a la cosechadora (placa) y la parte macho (43818) es móvil e interconectada junto a la cosechadora desde el paquete de mangueras hidráulicas.
- El multiacoplador dispone de 5 líneas con acoplamientos machos, los cuales pueden ser montados bajo presión.
- Ambos PNS están configurados con rosca macho.
- Se puede configurar con alternativa para utilización en plataformas de maíz, incorporando el PN 44036 (2 vías).

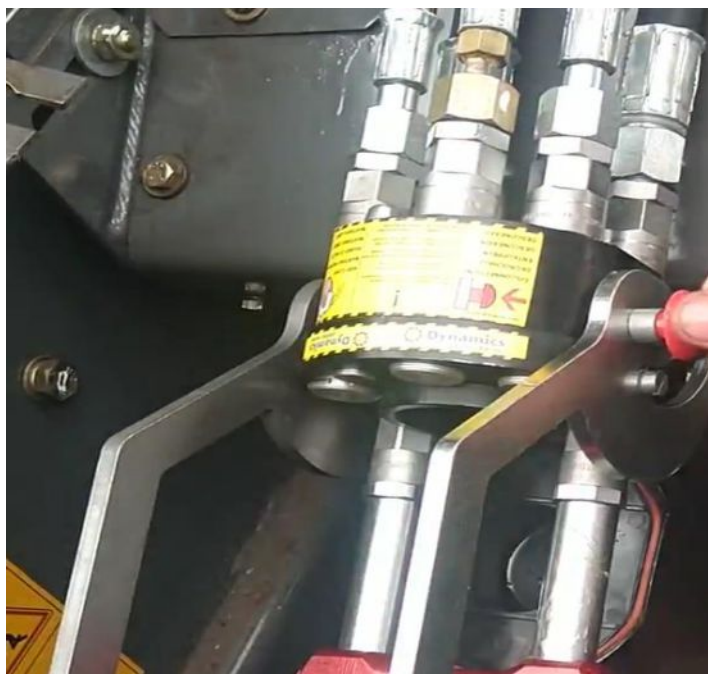


# Multiacoplador Dynamics para sistema By-Pass

44037 / D115.280435.UP

Las cosechadoras tienen un sistema que impulsa directamente las líneas del motor hidráulico, pero las plataformas de maíz no lo poseen.

Para no generar presión en estas líneas, existe el sistema BY-PASS que permite el pasaje del flujo directo al tanque.



LÍNEA DE PRODUCTOS DYNAMICS

# Multiacopladores Dynamics para Palas Cargadoras



## Multiacopladores Dynamics con montaje sobre comando

**44038** / D117.280714.EB (Hembra) - Para utilizar en comandos marca Bondioli y Pavessi. - Roscas macho, 7/8"UNF.

**43821** / D117.280714.E (Hembra) - Para utilizar en comandos marca Walvoil. - Roscas macho, 7/8"UNF.

**37687** / D117.280760.E (Hembra) - Para utilizar en comandos marca Walvoil, pero sin la opción de adaptadores rotativos. - Roscas macho, DKO 22 mm para tubo 15 mm.

**43824** / D115.280761.S (Macho) -

Roscas macho, DKO 22 mm para tubo 15 mm.

**37688** / D115.280781.S (Macho) -

Roscas hembras, 1/2 NPT.



### Nota:

Todas las partes macho (43824 - 37688), son intercambiables con las hembras (44038 - 43821 - 37687) citadas en este informe técnico.

### Características principales:

- Interconexión del sistema hidráulico del tractor a la pala cargadora, modelo para ser montado directamente en comandos marca Walvoil o Bondioli y Pavessi.



# Multiacopladores Dynamics con montaje sobre comando



# Multiacopladores Dynamics Línea Standard (Palas cargadoras)

**37685** / D117.280160.E (Hembra) - 4 Líneas medida 3/8"  
Roscas machos, M22 para tubo de 15 mm.

**37686** / D115.280161.S (Macho) - 4 Líneas medida 3/8"  
Roscas machos, M22 para tubo de 15 mm.

**43822** / D117.280358.E (Hembra) - 4 Líneas medida 1/2"  
Roscas machos, M22 para tubo de 15 mm.

**43825** / D115.280359.S (Macho) - 4 Líneas medida 1/2"  
Roscas machos, M22 para tubo de 15 mm.

**43823** / D117.280360.I (Hembra) - 6 Líneas medida 3/8"  
Roscas machos, M22 para tubo de 15 mm.

**44079** / D115.280361.W (Macho) - 6 Líneas medida 3/8"  
Roscas machos, M22 para tubo de 15 mm.



## Características principales:

- Interconexión del sistema hidráulico del tractor con la pala cargadora.
- La parte hembra se debe fijar directamente a la estructura de la pala cargadora, y la parte macho (Móvil) se debe montar desde el paquete de mangueras hidráulicas.
- Se dispone en combinaciones de 4 vías y 6 vías.



# Multiacopladores Dynamics Standard





LÍNEA DE PRODUCTOS DYNAMICS

# Multiacopladores Dynamics Plantadoras



# Multiacopladores Dynamics Línea Standard (Plantadoras)

**43822** / D117.280358.E (Hembra) - 4 Líneas medida 1/2"  
Roscas machos, M22 para tubo de 15 mm.

**43825** / D115.280359.S (Macho) - 4 Líneas medida 1/2"  
Roscas machos, M22 para tubo de 15 mm.

**43862** / D117.280458.I (Hembra) - 6 Líneas medida 1/2"  
Roscas machos, M22 para tubo de 15 mm.

**43827** / D115.280459.W (Macho) - 6 Líneas medida 1/2"  
Roscas machos, M22 para tubo de 15 mm.

## Características principales:

- Interconexión del sistema hidráulico del tractor con los implementos agrícolas.
- La parte hembra se debe fijar directamente a la estructura de la plantadora, y la parte macho (Móvil) se monta en el paquete de mangueras hidráulicas, sin retirar los acoples del tractor con sistema PUSH-PULL.
- Se dispone en combinaciones de 4 vías y 6 vías.



# Multiacopladores Dynamics Standard



## Multiacopladores Dynamics Standard



# Multiacopladores Dynamics Standard



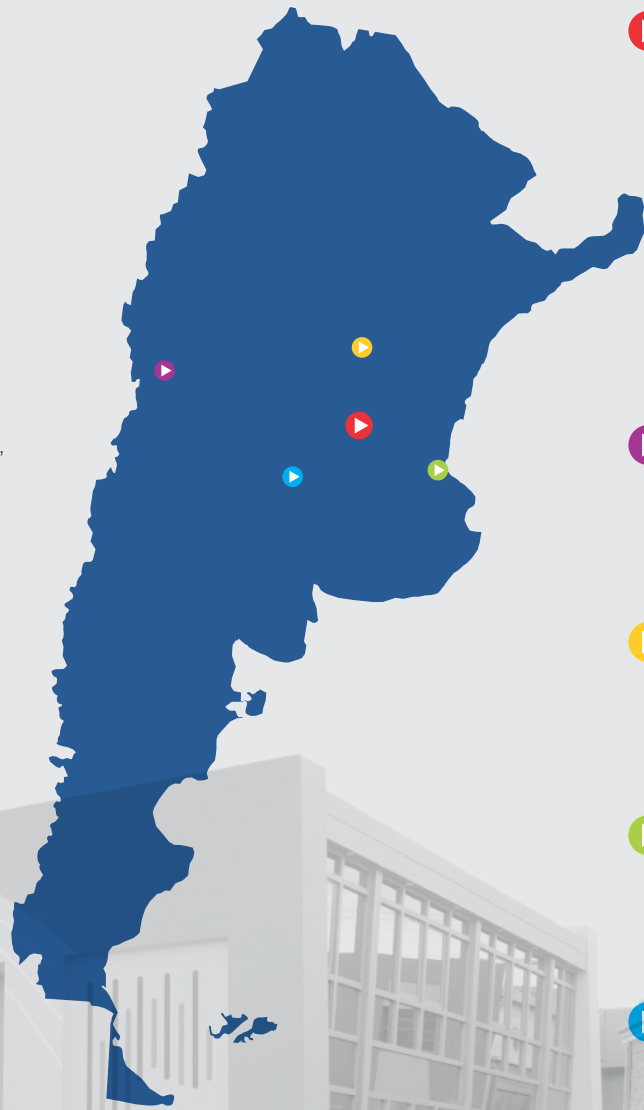


**Alcance:**  
**Casa Central**  
 Comercialización de terminales, accesorios, mangueras y cañerías oleohidráulicas.

Comercialización de kit de "circuitos oleohidráulicos" para fabricantes de equipos originales (OEM).

**Alcance:**  
**Planta Parque Industrial "La Victoria"**  
 Diseño, Desarrollo y Manufactura de terminales, accesorios, ensambles de mangueras y cañerías oleohidráulicas.

Diseño, Desarrollo y Manufactura de kit de "circuitos oleohidráulicos" para fabricantes de equipos originales (OEM).



**CASA CENTRAL**  
 Lavalle 1235 . CP2600  
 Venado Tuerto . Santa Fe  
 Telefax: 00 54 3462 436200 (LR)  
 Fax: 0800-8886377  
 caniflex@caniflex.com.ar

**PLANTA INDUSTRIAL**  
 Parque Industrial "La Victoria"  
 Santiago Giubergia 2851 . VT  
 Telefax: 00 54 3462 431922  
 plantaindustrial@caniflex.com.ar

**SUCURSAL MENDOZA**  
 José Vicente Zapata 277 . CP5519  
 Dorrego - Guaymallén . Mendoza  
 Telefax: 00 54 261 4325516 / 4324009  
 sucmsa@caniflex.com.ar

**SUCURSAL SAN FRANCISCO**  
 Ricardo Tampieri 4415 (P. Ind.)  
 CP2400 . San Francisco . Córdoba  
 Telefax: 00 54 3564 426393 / 445806  
 sucfs@caniflex.com.ar

**SUCURSAL BUENOS AIRES**  
 Av. Mitre 3634 . CPB1605BUS  
 Munro . Buenos Aires  
 Tel. 00 54 11 45096600 Rot.  
 sucba@caniflex.com.ar

**SUCURSAL ROSARIO**  
 Av. Presidente Perón 7353  
 CPS2007HIF . Rosario . Santa Fe  
 Tel. 00 54 341 4565052 / 4586105  
 sucros@caniflex.com.ar

[www.caniflex.com.ar](http://www.caniflex.com.ar)



DISTRIBUIDOR OFICIAL  
 EN ARGENTINA



TUDERTECHNICA



EAT-N op

