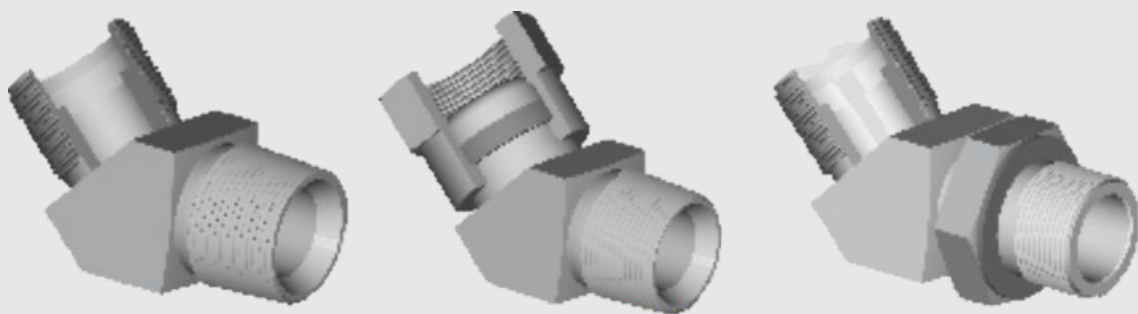


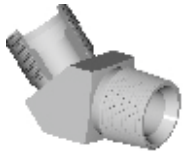


CODOS A 45° SERIE 800



SERIE

821



CODO A 45° ALOJAMIENTO VIOLA R. "UNF" Y R. CÓNICA "NPT"

CÓDIGO	Rosca Extremo 1 UNF Ext.	P/ Tubo Diám. Ext.	Rosca Extremo 2 Cónica NPT Ext.
C 821-2-4	7/16" - 20 H	1/4"	1/4 - 18 H
C 821-4-4	9/16" - 18 H	3/8"	1/4 - 18 H
C 821-6-4	3/4" - 16 H	1/2"	1/4 - 18 H
C 821-4-6	9/16" - 18 H	3/8"	3/8 - 18 H
C 821-6-6	3/4" - 16 H	1/2"	3/8 - 18 H
C 821-6-8	3/4" - 16 H	1/2"	1/2 - 14 H
C 821-8-8	7/8" - 14 H	5/8"	1/2 - 14 H
C 821-10-8	1" 1/16 - 12 H	3/4"	1/2 - 14 H
C 821-10-12	1" 1/16 - 12 H	3/4"	3/4 - 14 H
C 821-12-12	1" 3/16 - 12 H	7/8"	3/4 - 14 H
C 821-14-12	1" 5/16 - 12 H	1"	3/4 - 14 H
C 821-14-16	1" 5/16 - 12 H	1"	1 - 11 1/2 H
C 821-16-16	1" 5/8 - 12 H	1" 1/4	1 - 11 1/2 H
C 821-16-20	1" 5/8 - 12 H	1" 1/4	1 1/4 - 11 1/2 H
C 821-20-20	1" 7/8 - 12 H	1" 1/2	1 1/4 - 11 1/2 H

SERIE

828



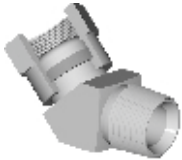
CODO A 45° ALOJ. VIOLA R. "UNF" Y ASIENTO AROSELLO R. "UNF"

CÓDIGO	Rosca Extremo 1 UNF Ext.	P/ Tubo Diám. Ext.	Rosca Extremo 2 UNF Ext.
C 828-4-4	9/16" - 18 H	3/8"	9/16" - 18 H
C 828-6-4	3/4" - 16 H	1/2"	9/16" - 18 H
C 828-4-6	9/16" - 18 H	3/8"	3/4" - 16 H
C 828-6-6	3/4" - 16 H	1/2"	3/4" - 16 H
C 828-6-8	3/4" - 16 H	1/2"	7/8" - 14 H
C 828-8-8	7/8" - 14 H	5/8"	7/8" - 14 H
C 828-10-8	1" 1/16 - 12 H	3/4"	7/8" - 14 H
C 828-8-10	7/8" - 14 H	5/8"	1" 1/16 - 12 H
C 828-10-10	1" 1/16 - 12 H	3/4"	1" 1/16 - 12 H
C 828-12-10	1" 3/16 - 12 H	7/8"	1" 1/16 - 12 H
C 828-10-12	1" 1/16 - 12 H	3/4"	1" 3/16 - 12 H
C 828-12-12	1" 3/16 - 12 H	7/8"	1" 3/16 - 12 H
C 828-12-14	1" 3/16 - 12 H	7/8"	1" 5/16 - 12 H
C 828-14-14	1" 5/16 - 12 H	1"	1" 5/16 - 12 H
C 828-16-16	1" 5/8 - 12 H	1" 1/4	1" 5/8 - 12 H

SERIE

831

CODO A 45° H. GIRAT. ALOJ. VIROLA R. "UNF" Y R. CÓNICA "NPT"

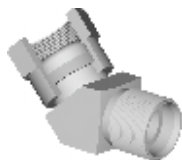


CÓDIGO	Rosca Extremo 1 UNF Ext.	P/ Tubo Diám. Ext.	Rosca Extremo 2 Cónica NPT Ext.
C 831-2-2	7/16" - 20 H	1/4"	1/8 - 27 H
C 831-4-2	9/16" - 18 H	3/8"	1/8 - 27 H
C 831-4-4	9/16" - 18 H	3/8"	1/4 - 18 H
C 831-6-4	3/4" - 16 H	1/2"	1/4 - 18 H
C 831-4-6	9/16" - 18 H	3/8"	3/8 - 18 H
C 831-6-6	3/4" - 16 H	1/2"	3/8 - 18 H
C 831-8-6	7/8" - 14 H	5/8"	3/8 - 18 H
C 831-6-8	3/4" - 16 H	1/2"	1/2 - 14 H
C 831-8-8	7/8" - 14 H	5/8"	1/2 - 14 H
C 831-10-8	1" 1/16 - 12 H	3/4"	1/2 - 14 H
C 831-10-12	1" 1/16 - 12 H	3/4"	3/4 - 14 H
C 831-12-12	1" 3/16 - 12 H	7/8"	3/4 - 14 H
C 831-14-12	1" 5/16 - 12 H	1"	3/4 - 14 H
C 831-14-16	1" 5/16 - 12 H	1"	1 - 11 1/2 H
C 831-16-16	1" 5/8 - 12 H	1" 1/4	1 - 11 1/2 H

SERIE

832

CODO A 45° H. GIRAT. ALOJ. VIROLA R. "UNF" Y ALOJ. VIROLA R. "UNF"

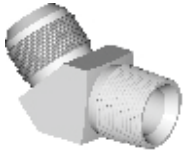


CÓDIGO	Rosca Extremo 1 UNF	P/ Tubo Diám. Ext.	Rosca Extremo 2 UNF Ext.
C 832-2-2	7/16" - 20 H	1/4"	7/16" - 20 H
C 832-4-4	9/16" - 18 H	3/8"	9/16" - 18 H
C 832-6-6	3/4" - 16 H	1/2"	3/4" - 16 H
C 832-8-8	7/8" - 14 H	5/8"	7/8" - 14 H
C 832-10-10	1" 1/16 - 12 H	3/4"	1" 1/16 - 12 H
C 832-12-12	1" 3/16 - 12 H	7/8"	1" 3/16 - 12 H
C 832-14-14	1" 5/16 - 12 H	1"	1" 5/16 - 12 H
C 832-16-16	1" 5/8 - 12 H	1" 1/4	1" 5/8 - 12 H

SERIE

841

CODO A 45° ASIENTO JIC 37° R. "UNF" Y R. CÓNICA "NPT"



CÓDIGO	Rosca Extremo 1 UNF Ext.	Rosca Extremo 2 Cónica NPT Ext.
C 841-2-2	7/16" - 20 H	1/8 - 27 H
C 841-4-2	9/16" - 18 H	1/8 - 27 H
C 841-2-4	7/16" - 20 H	1/4 - 18 H
C 841-4-4	9/16" - 18 H	1/4 - 18 H
C 841-6-4	3/4" - 16 H	1/4 - 18 H
C 841-3-6	1/2" - 20 H	3/8 - 18 H
C 841-4-6	9/16" - 18 H	3/8 - 18 H
C 841-6-6	3/4" - 16 H	3/8 - 18 H
C 841-8-6	7/8" - 14 H	3/8 - 18 H
C 841-6-8	3/4" - 16 H	1/2 - 14 H
C 841-8-8	7/8" - 14 H	1/2 - 14 H
C 841-10-8	1" 1/16 - 12 H	1/2 - 14 H
C 841-8-12	7/8" - 14 H	3/4 - 14 H
C 841-10-12	1" 1/16 - 12 H	3/4 - 14 H
C 841-12-12	1" 3/16 - 12 H	3/4 - 14 H
C 841-14-12	1" 5/16 - 12 H	3/4 - 14 H
C 841-10-16	1" 1/16 - 12 H	1 - 11 1/2 H
C 841-14-16	1" 5/16 - 12 H	1 - 11 1/2 H
C 841-16-16	1" 5/8 - 12 H	1 - 11 1/2 H
C 841-16-20	1" 5/8 - 12 H	1 1/4 - 11 1/2 H
C 841-20-20	1" 7/8 - 12 H	1 1/4 - 11 1/2 H

SERIE

848

CODO A 45° ASIENTO JIC 37° R. "UNF" Y ASIENTO AROSELLO R. "UNF"



CÓDIGO	Rosca Extremo 1 UNF Ext.	Rosca Extremo 2 UNF Ext.
C 848-4-2	9/16" - 18 H	7/16" - 20 H
C 848-2-4	7/16" - 20 H	9/16" - 18 H
C 848-4-4	9/16" - 18 H	9/16" - 18 H
C 848-6-4	3/4" - 16 H	9/16" - 18 H
C 848-4-6	9/16" - 18 H	3/4" - 16 H
C 848-6-6	3/4" - 16 H	3/4" - 16 H
C 848-8-6	7/8" - 14 H	3/4" - 16 H
C 848-6-8	3/4" - 16 H	7/8" - 14 H
C 848-8-8	7/8" - 14 H	7/8" - 14 H
C 848-4-8	9/16" - 18 H	7/8" - 14 H
C 848-10-8	1" 1/16 - 12 H	7/8" - 14 H
C 848-8-10	7/8" - 14 H	1" 1/16 - 12 H
C 848-10-10	1" 1/16 - 12 H	1" 1/16 - 12 H
C 848-10-12	1" 1/16 - 12 H	1" 3/16 - 12 H
C 848-10-14	1" 1/16 - 12 H	1" 5/16 - 12 H
C 848-12-12	1" 3/16 - 12 H	1" 3/16 - 12 H
C 848-14-14	1" 5/16 - 12 H	1" 5/16 - 12 H

SERIE

854

CODO A 45° H. GIRAT. ASIEN. JIC 37° R. "UNF" Y ASIEN. JIC 37° R. "UNF"

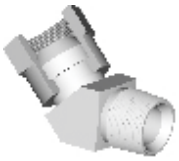


CÓDIGO	Rosca Extremo 1 UNF	Rosca Extremo 2 UNF Ext.	
C 854-4-4	9/16" - 18 H	9/16" - 18 H	
C 854-6-6	3/4" - 16 H	3/4" - 16 H	
C 854-8-8	7/8" - 14 H	7/8" - 14 H	
C 854-10-10	1" 1/16 - 12 H	1" 1/16 - 12 H	
C 854-12-12	1" 3/16 - 12 H	1" 3/16 - 12 H	
C 854-14-14	1" 5/16 - 12 H	1" 5/16 - 12 H	
C 854-16-16	1" 5/8 - 12 H	1" 5/8 - 12 H	

SERIE

871

CODO A 45° H. GIRATORIA ASIENTO SAE 30° R. "NPS" Y R. CÓNICA "NPT"



CÓDIGO	Rosca Extremo 1 NPS	Rosca Extremo 2 Cónica NPT Ext.	
C 871-4-4	1/4 - 18 H	1/4 - 18 H	
C 871-6-6	3/8 - 18 H	3/8 - 18 H	
C 871-8-8	1/2 - 14 H	1/2 - 14 H	
C 871-10-12	5/8 - 14 H	3/4 - 14 H	
C 871-12-12	3/4 - 14 H	3/4 - 14 H	
C 871-16-16	1 - 11 1/2 H	1 - 11 1/2 H	

SERIE

878

C. A 45° H. GIRAT. ASIEN. SAE 30° R. "NPS" Y ASIEN. AROSELLO R. "UNF"

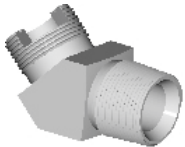


CÓDIGO	Rosca Extremo 1 NPS	Rosca Extremo 2 UNF Ext.	Precio
C 878-4-4	1/4 - 18 H	9/16" - 18 H	
C 878-6-4	3/8 - 18 H	9/16" - 18 H	
C 878-4-6	1/4 - 18 H	3/4" - 16 H	
C 878-6-6	3/8 - 18 H	3/4" - 16 H	
C 878-8-6	1/2 - 14 H	3/4" - 16 H	
C 878-6-8	3/8 - 18 H	7/8" - 14 H	
C 878-8-8	1/2 - 14 H	7/8" - 14 H	
C 878-10-10	5/8 - 14 H	1" 1/16 - 12 H	
C 878-12-10	3/4 - 14 H	1" 1/16 - 12 H	
C 878-12-12	3/4 - 14 H	1" 3/16 - 12 H	
C 878-16-14	1 - 11 1/2 H	1" 5/16 - 12 H	

SERIE

AF-881

C. A 45° ASIENT. AROSELLO "FRONTAL" ORFS R. "UNF" Y R. CÓNICA "NPT"



CÓDIGO	Rosca Extremo 1 UNF Ext.	Rosca Extremo 2 Cónica NPT Ext.	
C AF-881-4-2	9/16" - 18 H	1/8 - 27 H	
C AF-881-4-4	9/16" - 18 H	1/4 - 18 H	
C AF-881-5-4	11/16" - 16 H	1/4 - 18 H	
C AF-881-4-6	9/16" - 18 H	3/8 - 18 H	
C AF-881-5-6	11/16" - 16 H	3/8 - 18 H	
C AF-881-7-6	13/16" - 16 H	3/8 - 18 H	
C AF-881-5-8	11/16" - 16 H	1/2 - 14 H	
C AF-881-7-8	13/16" - 16 H	1/2 - 14 H	
C AF-881-9-8	1" - 11 H	1/2 - 14 H	
C AF-881-12-12	1"3/16 - 12 H	3/4 - 14 H	

SERIE

AF-888

C. A 45° ASIENT. AROSELLO "FRONTAL" ORFS R. "UNF" Y AROSELLO R. "UNF"



CÓDIGO	Rosca Extremo 1 UNF Ext.	Rosca Extremo 2 UNF Ext.	
C AF-888-4-2	9/16" - 18 H	7/16" - 20 H	
C AF-888-4-4	9/16" - 18 H	9/16" - 18 H	
C AF-888-5-4	11/16" - 16 H	9/16" - 18 H	
C AF-888-7-4	13/16" - 16 H	9/16" - 18 H	
C AF-888-4-6	9/16" - 18 H	3/4" - 16 H	
C AF-888-5-6	11/16" - 16 H	3/4" - 16 H	
C AF-888-7-6	13/16" - 16 H	3/4" - 16 H	
C AF-888-5-8	11/16" - 16 H	7/8" - 14 H	
C AF-888-7-8	13/16" - 16 H	7/8" - 14 H	
C AF-888-9-8	1" - 11 H	7/8" - 14 H	
C AF-888-7-10	13/16" - 16 H	1"1/16 - 12 H	
C AF-888-12-10	1"3/16 - 12 H	1"1/16 - 12 H	
C AF-888-15-10	1"7/16 - 12 H	1"1/16 - 12 H	
C AF-888-12-12	1"3/16 - 12 H	1"3/16 - 12 H	
C AF-888-12-14	1"3/16 - 12 H	1"5/16 - 12 H	
C AF-888-15-14	1"7/16 - 12 H	1"5/16 - 12 H	



DISTRIBUIDOR OFICIAL EN ARGENTINA



Dynamics



TUDERTECHNICA



Stucchi

SPIR STAR



OP



GESTION DE LA CALIDAD

IR-6005-1128
IRAM INSTITUTO ARGENTINO DE NORMALIZACION
Acreditación SC 004



GESTION DE LA CALIDAD

IR-6005-1128
IRAM INSTITUTO ARGENTINO DE NORMALIZACION
Acreditación SC 004



Alcance:

Casa Central

Comercialización de terminales, accesorios, mangueras y cañerías oleohidráulicas.

Comercialización de kit de "circuitos oleohidráulicos" para fabricantes de equipos originales (OEM).

Alcance:

Planta Parque Industrial "La Victoria"

Diseño, Desarrollo y Manufactura de terminales, accesorios, ensambles de mangueras y cañerías oleohidráulicas.

Diseño, Desarrollo y Manufactura de kit de "circuitos oleohidráulicos" para fabricantes de equipos originales (OEM).



www.caniflex.com.ar

Casa Central: Lavalle 1235 . CP2600 . Venado Tuerto . Santa Fe . Telefax: 00 54 3462 436200 (LR) . Fax: 0800-8886377 . caniflex@caniflex.com.ar

Sucursal Mendoza:

José Vicente Zapata 277 . CP5519
Dorrego - Guaymallén (Mendoza)
Telefax: 00 54 261 4325516/4324009
sucmza@caniflex.com.ar

Sucursal San Francisco:

Ricardo Tampieri 4415 (P. Ind.) . CP2400
San Francisco . Córdoba
Telefax: 00 54 3564 426393 / 445806
sucsf@caniflex.com.ar

Sucursal Buenos Aires:

Av. Mitre 3630 . CPB1605BUS
Munro . Buenos Aires
Tel. 00 54 11 45096600 Rot.
sucba@caniflex.com.ar

Sucursal Rosario:

Av. Pdte. Perón 7353 . CPS2007HIF
Rosario . Santa Fe
Tel. 00 54 341 4564844 / 4583940 Rot.
sucros@caniflex.com.ar