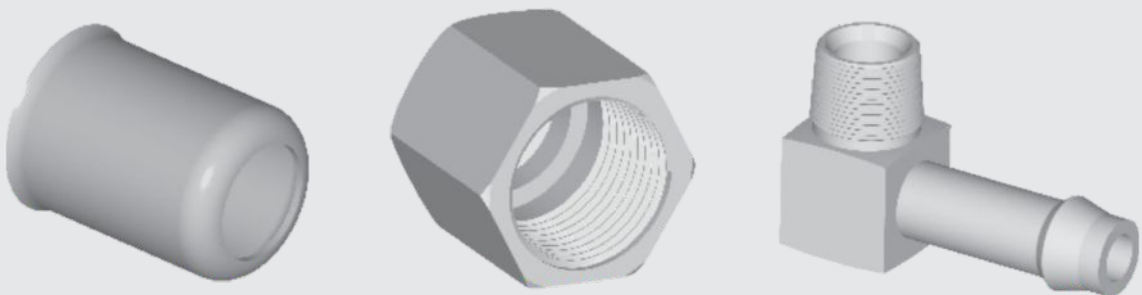




BAJA PRESIÓN SERIE 200 A 500



SERIE

200

CAPUCHÓN DE ALUM. P/ABROCHADO DE BAJA PRESIÓN

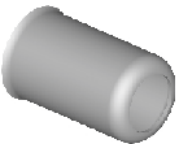


CÓDIGO	Ø Ext. PULG.	Ø Int. mm.	Precio Unit.
C 200	7/16"	10,00	
C 201	1/2"	10,50	
C 202	9/16"	12,00	
C 203	5/8"	14,00	
C 203-1	11/16"	15,50	
C 204	3/4"	17,00	
C 204-1	13/16"	18,60	
C 205	7/8"	20,00	
C 205-1	5/16"	21,80	
C 206	1"	23,00	
C 207	1" 1/8	26,80	
C 208	1" 1/4	30,00	

SERIE

210 a 220

CAPUCHÓN DE CHAPA P/ABROCHADO DE BAJA PRESIÓN

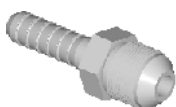


CÓDIGO	Ø Ext. PULG.	Ø Int. mm.	Precio Unit.
C 210	9/16"	12,00	
C 211	5/8"	14,00	
C 211-1	11/16"	15,50	
C 212	3/4"	17,00	
C 212-1	13/16"	18,60	
C 213	7/8"	20,00	
C 213-1	1" 5/16"	21,80	
C 214	1"	23,00	
C 215	1" 1/8	26,50	
C 216	1" 1/4	30,00	
C 217	1" 3/8	33,00	
C 218	1" 1/2	36,00	
C 219	1" 5/8	39,00	
C 220	1" 3/4	42,50	
C 221	1" 7/8	45,50	
C 222	2"	48,00	

SERIE

310 a 330

TERMINAL P/ B. PRESIÓN M.F ASIENT. JIC 37° R. "UNF"



CÓDIGO	Rosca UNF	P/ Mang. Diám. Ext.	Precio Unit.
C 312	3/8"	1/4"	
C 314	7/16"	1/4"	
C 314 A	9/16"	1/4"	
C 316	1/2"	3/8"	
C 318	9/16"	3/8"	
C 320	5/8"	3/8"	
C 322	3/4"	3/8"	
C 324	3/4"	1/2"	
C 326	7/8"	1/2"	
C 326 A	7/8"	5/8"	
C 328	1" 1/16	3/4"	
C 330	1" 5/16	1"	

SERIE

360

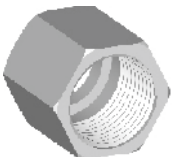


TERMINAL P/PRENSAR P/MEDIA Y BAJA PRESIÓN M. FIJO R. "MÉTRICA"

CÓDIGO	Rosca METRICA	Asiento Terminal	P/ Mang. Diám. Ext.	Precio Unit.
C 365-12-4	12x1,25	JIC 37° M	1/4"	
C 365-14-6	14x1,50	JIC 37° M	3/8"	
C 365-16-6	16x1,50	JIC 37° M	3/8"	
C 365-16-7	16x1,50	JIC 37° M	7/16"	
C 365-16-6 A	16x1,50	JIC 37° H	3/8"	
C 365-18-6	18x1,50	JIC 37° M	3/8"	
C 365-18-6 A	18x1,50	VIROLA TUBO 12mm	3/8"	
C 365-20-8	20x1,50	JIC 37° M	1/2"	
C 365-22-8	22x1,50	JIC 37° M	1/2"	
C 365-22-8 A	22x1,50	PLANO ARANDELA	1/2"	
C 365-24-10	24x1,50	PLANO ARANDELA	5/8"	
C 365-26-10	26x1,50	PLANO ARANDELA	5/8"	

SERIE

370

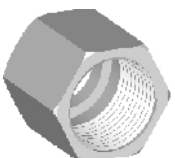


T. "BSP" P/TERM. CONO M./H.

CÓDIGO	Rosca BSP	Precio Unit.
C 370	1/8"	
C 371	1/4"	
C 372	3/8"	
C 373	1/2"	
C 374	3/4"	
C 375	1"	
C 376	1" 1/4	
C 377	1" 1/2	
C 378	2"	

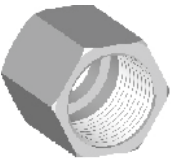
SERIE

380 a 390



T. "MET." P/TERM. CONO M./H.

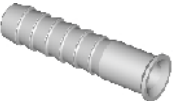
CÓDIGO	Rosca Métrica	Precio Unit.
C 380	10x1,00	
C 381	10x1,50	
C 382	12x1,50	
C 383	14x1,50	
C 384	16x1,50	
C 385	18x1,50	
C 386	20x1,50	
C 387	22x1,50	
C 388	24x1,50	
C 389	26x1,50	
C 390	28x1,50	
C 391	30x1,50	
C 392	36x2,00	
C 393	42x2,00	
C 394	52x2,00	

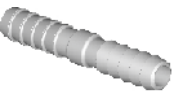
SERIE 390 a 400	T. "UNF" P/TERM. CONO M./ H.		
	CÓDIGO	Rosca UNF	Precio Unit.
	C 395	3/8"	
	C 396	7/16"	
	C 397	1/2"	
	C 398	9/16"	
	C 399	5/8"	
	C 400	3/4"	
	C 401	7/8"	
	C 402	1" 1/16"	
	C 403	1" 5/16"	
	C 404	1" 5/8"	
	C 405	1" 7/8"	
	C 406	2" 1/2"	

SERIE 410	TUERCA P/ FRENO			
	CÓDIGO	Caño o Vástago	Rosca	Precio Unit.
	C 410	3/16"	3/8" UNF	
	C 411	1/4"	7/16" NS	
	C 412	5/16"	1/2" UNF	
	C 413	3/8"	9/16" UNF	
	C 414	7/16"	5/8" UNF	
	C 415	1/2"	3/4" NS	
	C 416	5/8"	7/8" NS	

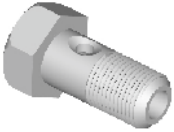
SERIE 420 a 430	VÁSTAGO CONO MACHO			
	CÓDIGO	Ø Mayor Asiento	Manguera Ø Interior	Precio Unit.
	C 420	9	3/16"	
	C 422	11	1/4"	
	C 422-A	8	1/4"	
	C 422-B	9	1/4"	
	C 424	11	5/16"	
	C 426	14	3/8"	
	C 426-A	12	3/8"	
	C 426-B	11	3/8"	
	C 426-C	17	3/8"	
	C 428	18	1/2"	
	C 428-A	16	1/2"	
	C 430	22	5/8"	
	C 430-A	19	5/8"	
	C 432	24	3/4"	
	C 434	30	1"	

SERIE 440 a 450	VÁSTAGO CONO HEMBRA			
	CÓDIGO	Ø Mayor Asiento	Manguera Ø Interior	Precio Unit.
	C 440	8	3/16"	
	C 442	11	1/4"	
	C 442-1	8	1/4"	
	C 442-B	9	1/4"	
	C 444	11	5/16"	
	C 446	14	3/8"	
	C 446-1	12	3/8"	
	C 446-B	11	3/8"	
	C 446-C	17	3/8"	
	C 448	18	1/2"	
	C 448-1	16	1/2"	
	C 449-A	15	1/2"	
	C 450	22	5/8"	
	C 450-1	19	5/8"	
	C 452	24	3/4"	
	C 454	30	1"	
	C 456	38	1" 1/4	
	C 457	44	1" 1/2	
C 458	45	2"		

SERIE 440-2	VÁSTAGO P/TUERCA FRENO		
	CÓDIGO	Manguera Ø Interior	Precio Unit.
	C 440-2	3/16"	
	C 442-2	1/4"	
	C 444-2	5/16"	
	C 446-2	3/8"	
	C 447-2	7/16"	
	C 448-2	1/2"	

SERIE 440A a 450A	VÁSTAGO DOBLE		
	CÓDIGO	Manguera Ø Interior	Precio Unit.
	C 440-A	3/16"	
	C 442-A	1/4"	
	C 444-A	5/16"	
	C 446-A	3/8"	
	C 448-A	1/2"	
	C 450-A	5/8"	
	C 452-A	3/4"	
	C 453-A	7/8"	
	C 454-A	1"	
	C 455-A	1" 1/8	
	C 456-A	1" 1/4	
	C 457-A	1" 3/8	


SERIE 450 a 470	BULÓN PERFORADO		
	CÓDIGO	Ø Bulón mm	Precio Unit.
C 459	6x1,00		
C 460	8x0,75		
C 461	8x1,00		
C L-462	8x1 Largo		
C 463	8x1,25		
C 464	9,5x3/8" UNF		
C 465	10x1,00		
C 466	12x1,50		
C 467	13x1/2" UNF		
C 468	14x1,50		
C 469	16x1,50		
C L-469	16x1,50 Largo		
C 470	18x1,50		
C 471	20x1,50		
C 472	22x1,50		
C 473	24x1,50		

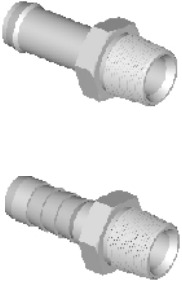


SERIE 480 a 490	UNIÓN ORIENTABLE C/ VÁSTAGO						
	CÓDIGO	Medida mm	Salidas	Caño		Material	Precio Unit.
				Ø Ext.	Ø Int.		
C 480	8	2		6	10	bronce	
C 481	8	2		6	10	hierro	
C 482	8	2 Perkins		5	10	bronce	
C 483	8	1		6	10	bronce	
C 484	8	1		6	10	hierro	
C 485	10	1		6	10	bronce	
C 486	10	1		6	10	hierro	
C 488	12	1		8	12	bronce	
C 489	12	1		8	12	hierro	
C 490	13	1 Perkins		8	12	bronce	
C 491	13	1 Perkins		8	12	hierro	
C 492	14	1		9,5	14	alum.	
C 493	14	1		9,5	14	bronce	
C 494	16	1		9,5	14	alum.	
C 495	16	1		9,5	14	bronce	
C 496	18	1		12		hierro	



SERIE 500	UNIÓN ORIENTABLE P/SOLDAR TUBO			
	CÓDIGO	Ø Bulón mm	Con Salida	Material
C 500	8	P/CAÑO RIGIDO Ø 5 mm	hierro	
C 501	10	P/CAÑO RIGIDO Ø 6 mm	hierro	
C 503	12	P/CAÑO RIGIDO Ø 8 mm	hierro	
C 505	13	P/CAÑO RIGIDO Ø 8 mm	hierro	
C 507	14	P/CAÑO RIGIDO Ø 10 mm	hierro	
C 509	16	P/CAÑO RIGIDO Ø 10 mm	hierro	
C 510	18	P/CAÑO RIGIDO Ø 16 mm	hierro	
C 511	20	P/CAÑO RIGIDO Ø 14 mm	hierro	
C 512	22	P/CAÑO RIGIDO Ø 16 mm	hierro	
C 513	24	P/CAÑO RIGIDO Ø 18 mm	hierro	



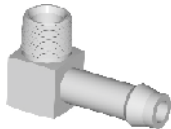
SERIE 510	TERMINAL P/ BAJA PRESIÓN R. CÓNICA "NPT"			
	CÓDIGO	Rosca Cónica NPT Ext.	P/ Mang. Diám. Ext.	Precio Unit.
	C 510-2-4	1/8 - 27 H	1/4"	
	C 510-4-4	1/4 - 18 H	1/4"	
	C 510-6-4	3/8 - 18 H	1/4"	
	C 510-2-5	1/8 - 27 H	5/16"	
	C 510-4-5	1/4 - 18 H	5/16"	
	C 510-4-6	1/4 - 18 H	3/8"	
	C 510-6-6	3/8 - 18 H	3/8"	
	C 510-8-6	1/2 - 14 H	3/8"	
	C 510-4-8	1/4 - 18 H	1/2"	
	C 510-6-8	3/8 - 18 H	1/2"	
	C 510-8-8	1/2 - 14 H	1/2"	
	C 510-12-8	3/4 - 14 H	1/2"	
	C 510-8-10	1/2 - 14 H	5/8"	
	C 510-12-10	3/4 - 14 H	5/8"	
	C 510-8-12	1/2 - 14 H	3/4"	
	C 510-12-12	3/4 - 14 H	3/4"	
	C 510-16-12	1 - 11 1/2 H	3/4"	
	C 510-20-12	1 1/4 - 11 1/2 H	3/4"	
	C 510-8-16	1/2 - 14 H	1"	
	C 510-12-16	3/4 - 14 H	1"	
	C 510-16-16	1 - 11 1/2 H	1"	
	C 510-20-16	1 1/4 - 11 1/2 H	1"	
	C 510-24-16	1 1/2 - 11 1/2 H	1"	
	C 510-12-20	3/4 - 14 H	1" 1/4	
	C 510-16-20	1 - 11 1/2 H	1" 1/4	
	C 510-20-20	1 1/4 - 11 1/2 H	1" 1/4	
	C 510-24-20	1 1/2 - 11 1/2 H	1" 1/4	
	C 510-16-24	1 - 11 1/2 H	1" 1/2	
C 510-20-24	1 1/4 - 11 1/2 H	1" 1/2		
C 510-24-24	1 1/2 - 11 1/2 H	1" 1/2		
C 510-24-32	1 1/2 - 11 1/2 H	2"		
C 510-32-32	2 - 11 1/2 H	2"		

Nota: en caso de solicitar terminal para baja presión rosca cónica NPT con espiga "Escalonada" codificar como el siguiente ejemplo: **C** ES-510-4-4

SERIE

N-510

TERMINAL A 90° P/ BAJA PRESIÓN R. CÓNICA "NPT"

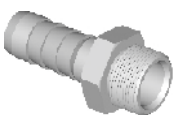
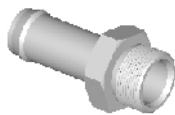


CÓDIGO	Rosca Cónica NPT Ext.	P/ Mang. Diám. Ext.	Precio Unit.
C N-510-4-4	1/4 - 18 H	1/4"	
C N-510-4-6	1/4 - 18 H	3/8"	
C N-510-6-6	3/8 - 18 H	3/8"	
C N-510-8-6	1/2 - 14 H	3/8"	
C N-510-6-8	3/8 - 18 H	1/2"	
C N-510-8-8	1/2 - 14 H	1/2"	
C N-510-12-8	3/4 - 14 H	1/2"	
C N-510-6-12	3/8 - 18 H	3/4"	
C N-510-8-12	1/2 - 14 H	3/4"	
C N-510-12-12	3/4 - 14 H	3/4"	
C N-510-16-12	1 - 11 1/2 H	3/4"	
C N-510-12-16	3/4 - 14 H	1"	
C N-510-16-16	1 - 11 1/2 H	1"	
C N-510-20-16	1 1/4 - 11 1/2 H	1"	
C N-510-12-20	3/4 - 14 H	1" 1/4	
C N-510-16-20	1 - 11 1/2 H	1" 1/4	
C N-510-20-20	1 1/4 - 11 1/2 H	1" 1/4	
C N-510-24-20	1 1/2 - 11 1/2 H	1" 1/4	
C N-510-16-24	1 - 11 1/2 H	1" 1/2	
C N-510-20-24	1 1/4 - 11 1/2 H	1" 1/2	
C N-510-24-24	1 1/2 - 11 1/2 H	1" 1/2	
C N-510-24-32	1 1/2 - 11 1/2 H	2"	
C N-510-32-32	2 - 11 1/2 H	2"	

SERIE

580

TERM. P/ BAJA PRESIÓN ASIENTO AROSELLO R. "UNF"



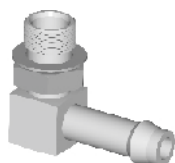
CÓDIGO	Rosca UNF Ext.	P/ Mang. Diám. Ext.	Precio Unit.
C 580-4-4	9/16" - 18 H	1/4"	
C 580-4-6	9/16" - 18 H	3/8"	
C 580-6-6	3/4" - 16 H	3/8"	
C 580-8-6	7/8" - 14 H	3/8"	
C 580-6-8	3/4" - 16 H	1/2"	
C 580-8-8	7/8" - 14 H	1/2"	
C 580-10-8	1" 1/16 - 12 H	1/2"	
C 580-8-10	7/8" - 14 H	5/8"	
C 580-10-10	1" 1/16 - 12 H	5/8"	
C 580-12-10	1" 3/16 - 12 H	5/8"	
C 580-8-12	7/8" - 14 H	3/4"	
C 580-10-12	1" 1/16 - 12 H	3/4"	
C 580-12-12	1" 3/16 - 12 H	3/4"	
C 580-14-12	1" 5/16 - 12 H	3/4"	
C 580-8-16	7/8" - 14 H	1"	
C 580-10-16	1" 1/16 - 12 H	1"	
C 580-12-16	1" 3/16 - 12 H	1"	
C 580-14-16	1" 5/16 - 12 H	1"	

Nota: en caso de solicitar terminal para baja presión rosca cónica NPT con espiga "Escalonada" codificar como el siguiente ejemplo: **C ES-580-4-4**

SERIE

N-580

TERM. A 90° P/ B. PRESIÓN ASIENTO AROSELLO R. "UNF"



CÓDIGO	Rosca UNF Ext.	P/ Mang. Diám. Ext.	Precio Unit.
C N-580-4-6	9/16" - 18 H	3/8"	
C N-580-6-6	3/4" - 16 H	3/8"	
C N-580-8-6	7/8" - 14 H	3/8"	
C N-580-6-8	3/4" - 16 H	1/2"	
C N-580-8-8	7/8" - 14 H	1/2"	
C N-580-10-8	1" 1/16 - 12 H	1/2"	
C N-580-6-10	3/4" - 16 H	5/8"	
C N-580-8-10	7/8" - 14 H	5/8"	
C N-580-10-10	1" 1/16 - 12 H	5/8"	
C N-580-12-10	1" 3/16 - 12 H	5/8"	
C N-580-6-12	3/4" - 16 H	3/4"	
C N-580-8-12	7/8" - 14 H	3/4"	
C N-580-10-12	1" 1/16 - 12 H	3/4"	
C N-580-12-12	1" 3/16 - 12 H	3/4"	
C N-580-14-12	1" 5/16 - 12 H	3/4"	
C N-580-12-16	1" 3/16 - 12 H	1"	
C N-580-8-16	7/8" - 14 H	1"	
C N-580-10-16	1" 1/16 - 12 H	1"	
C N-580-14-16	1" 5/16 - 12 H	1"	



DISTRIBUIDOR OFICIAL EN ARGENTINA



Dynamics



TUDERTECHNICA



Stucchi

SPIR STAR



OP



GESTION DE LA CALIDAD

IR-6005-1128

IRAM

Asociación SC 004



GESTION DE LA CALIDAD

IR-6005-1128

IRAM

Asociación O.A.A.

Alcance:

Casa Central

Comercialización de terminales, accesorios, mangueras y cañerías oleohidráulicas.

Comercialización de kit de "circuitos oleohidráulicos" para fabricantes de equipos originales (OEM).

Alcance:

Planta Parque Industrial "La Victoria"

Diseño, Desarrollo y Manufactura de terminales, accesorios, ensambles de mangueras y cañerías oleohidráulicas.

Diseño, Desarrollo y Manufactura de kit de "circuitos oleohidráulicos" para fabricantes de equipos originales (OEM).



www.caniflex.com.ar

Casa Central: Lavalle 1235 . CP2600 . Venado Tuerto . Santa Fe . Telefax: 00 54 3462 436200 (LR) . Fax: 0800-8886377 . caniflex@caniflex.com.ar

Sucursal Mendoza:

José Vicente Zapata 277 . CP5519
Dorrego - Guaymallén (Mendoza)
Telefax: 00 54 261 4325516/4324009
sucmza@caniflex.com.ar

Sucursal San Francisco:

Ricardo Tampieri 4415 (P. Ind.) . CP2400
San Francisco . Córdoba
Telefax: 00 54 3564 426393 / 445806
sucsf@caniflex.com.ar

Sucursal Buenos Aires:

Av. Mitre 3630 . CPB1605BUS
Munro . Buenos Aires
Tel. 00 54 11 45096600 Rot.
sucba@caniflex.com.ar

Sucursal Rosario:

Av. Pdte. Perón 7353 . CPS2007HIF
Rosario . Santa Fe
Tel. 00 54 341 4564844 / 4583940 Rot.
sucros@caniflex.com.ar